

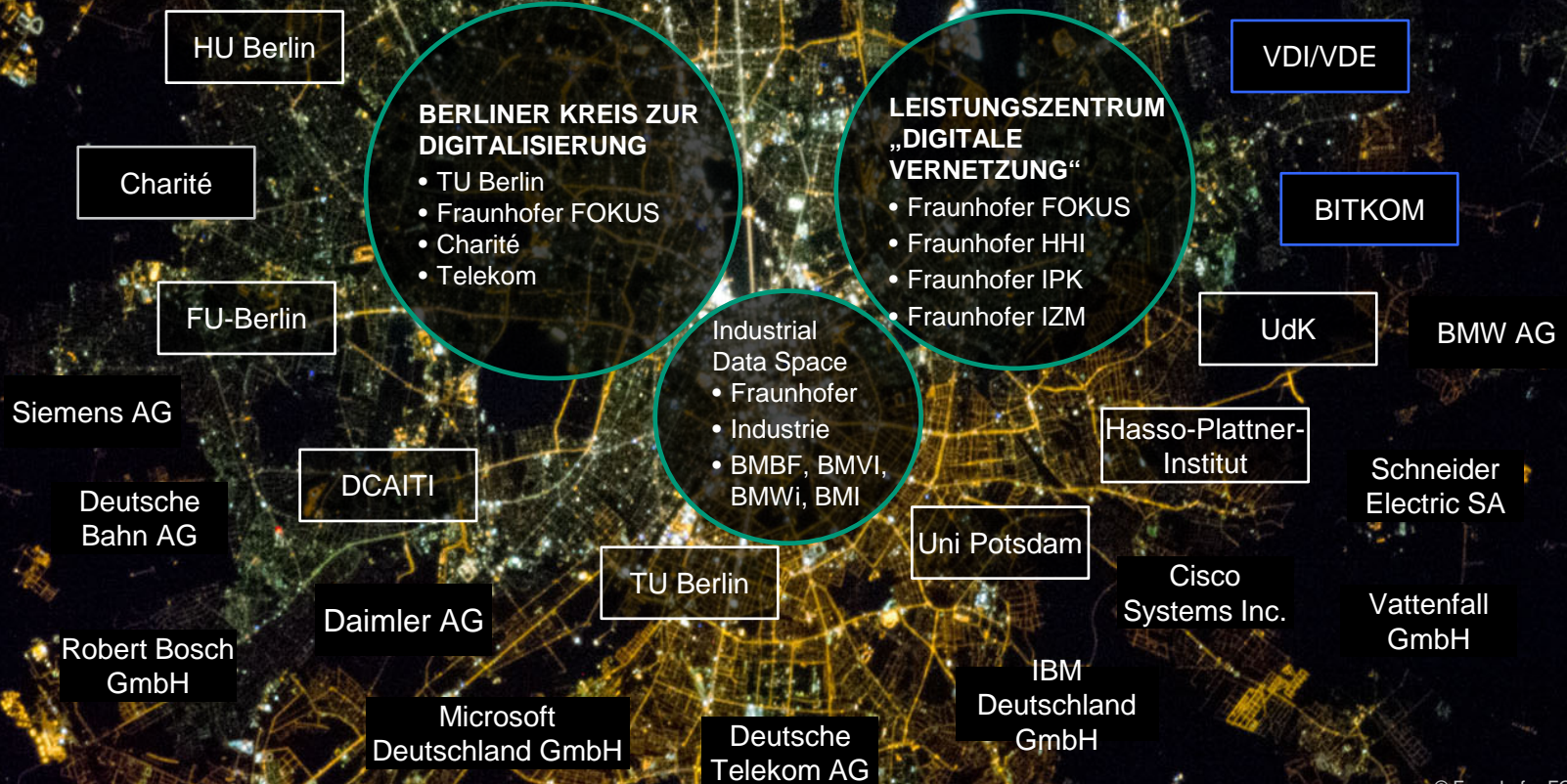
BERLINER KREIS ZUR DIGITALISIERUNG „DIGITALE VERNETZUNG“



© Matthias Heyde/ Fraunhofer FOKUS

Prof. Dr. Manfred Hauswirth
Fraunhofer-Institut für Offene Kommunikationssysteme
Lehrstuhl „Open Distributed Systems“, TU Berlin

BERLIN ALS ZENTRUM DER VERNETZUNG



BERLIN ALS ZENTRUM DER VERNETZUNG

Mit **36.000 km** Länge hat Berlin das größte Stromnetz Deutschlands.

In Berlin fahren 1.240 U-Bahnwagen, 361 Straßenbahnen und rund 1.000 Busse. Die Stadt hat 822 km Gleisanlagen und 173 U-Bahnhöfe.

Auf Berliner Straßen sind **1500** Elektrofahrzeuge unterwegs, sie tanken an 500 öffentlichen Ladepunkten.

Berlin hat das größte voll digitalisierte Kommunikationsnetz Deutschlands und das umfangreichste Glasfasernetz Europas.

Die Berliner digitale Wirtschaft war im Jahr 2013 Arbeitgeber für **58.692** Beschäftigte.

Mit **436** Betriebsgründungen in der Digitalen Wirtschaft im Jahr 2013 liegt Berlin deutschlandweit an der Spitze.

15.000 Studierende waren im Jahr 2013 in IT- und digital bezogenen Studiengängen eingeschrieben.

An **85** wissenschaftlichen Instituten wird auf den Gebieten der Informatik und Software-Entwicklung gelehrt und geforscht

Quellen: Stromnetz-Berlin.de, bvg.de, tagesspiegel.de, Berlin Partner, ibb.de, berlin.de, businesslocationcenter.de

BERLIN ALS ZENTRUM DER VERNETZUNG

Digitalstandort Berlin

Zahlen und Fakten

Umsatz der Digitalwirtschaft Berlins 2011:

8,9 Mrd. EUR

entspricht

5,3%

des Gesamtumsatzes der Berliner Wirtschaft

rund 500

Betriebsgründungen in der Digitalwirtschaft in 2012

Berliner IT- und Internet-Startups erhalten bundesweit das meiste Risikokapital.

Investiertes Kapital in 2012: **133 Mio. EUR**

5.800

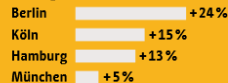
Digitalunternehmen in Berlin

62.400

Erwerbstätige in der Berliner Digitalbranche

Erwerbstätige der Digitalen Wirtschaft / IKT im Städtevergleich;

Anstieg von 2008 bis 2012:



Berliner Digitalunternehmen sind international.

Bei ihnen lag 2012 der Anteil der ausländischen

Arbeitnehmer an den sozialversi-

cherungspflichtig Beschäftigten bei

10%

über **400** Fachveranstaltungen im Jahr zu digitalen Themen > www.berlinwebweek.com

10.000 Fachbesucher der Berlin Web Week im Frühjahr 2013

Der Mietpreis für Büroflächen liegt durchschnittlich bei

12,50 EUR /qm nettokalt pro Monat

Berlin ist die beliebteste Universitätsstadt Deutschlands.

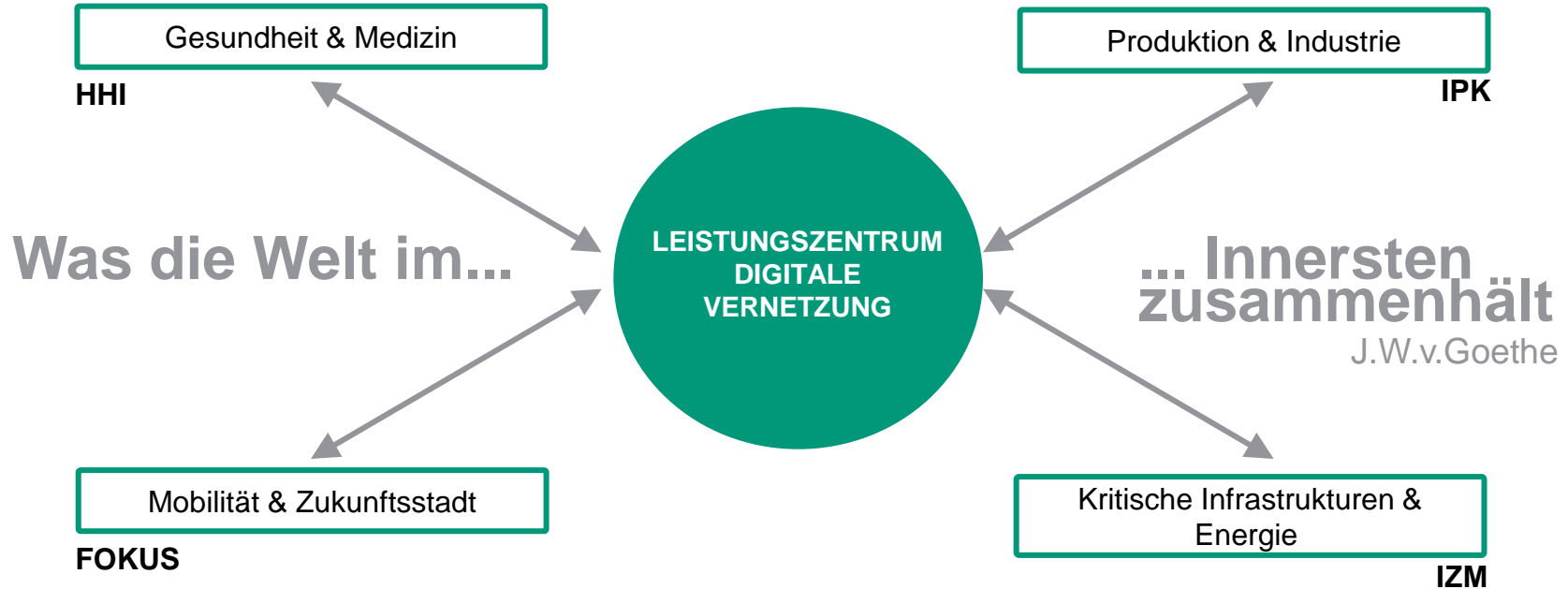
15.000 Studierende sind derzeit in IT- und digital-bezogenen Studiengängen der Hauptstadt eingeschrieben.

davon sind **13%** ausländische Studierende

Alle Angaben sind ungefähre Zahlenwerte.

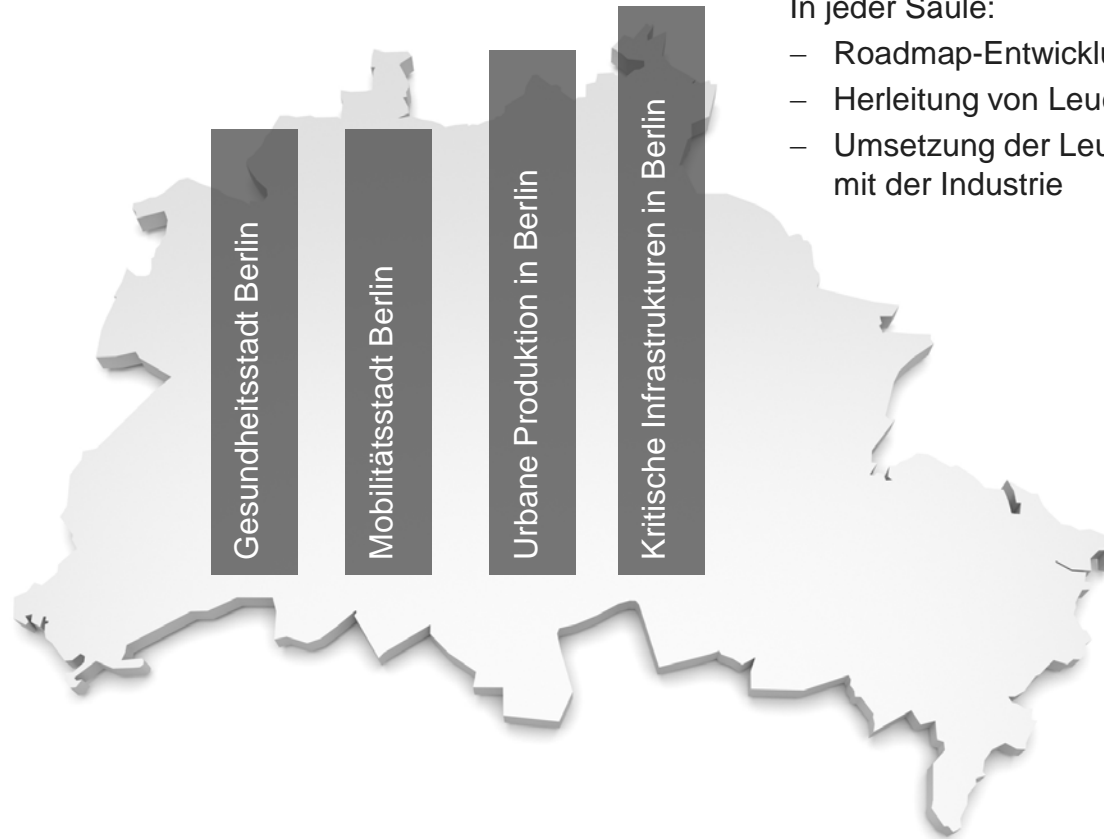
Quelle: Digitale Wirtschaft in Berlin 2013. Gründen. Wachsen. Investieren. Im Auftrag der Senatsverwaltung für Wirtschaft, Technologie und Forschung
Online verfügbar unter:
<http://www.berlin.de/projektzukunft/uploads/>

MISSING LINK „DIGITALE VERNETZUNG“



MISSING LINK „DIGITALE VERNETZUNG“

Vier Säulen, für die
Berlin steht



In jeder Säule:

- Roadmap-Entwicklung
- Herleitung von Leuchtturmprojekten
- Umsetzung der Leuchtturmprojekte mit der Industrie

KONTAKT

Fraunhofer FOKUS
Kaiserin-Augusta-Allee 31
10589 Berlin, Germany
www.fokus.fraunhofer.de

Prof. Dr. Manfred Hauswirth
Geschäftsführender Institutsleiter
manfred.hauswirth@fokus.fraunhofer.de
Tel. +49 (0)30 3463-7204